

Kurzportrait

über die



Kreiskrankenhaus Eschwege GmbH



**Kreis- und Stadtkrankenhaus
Witzenhausen GmbH**



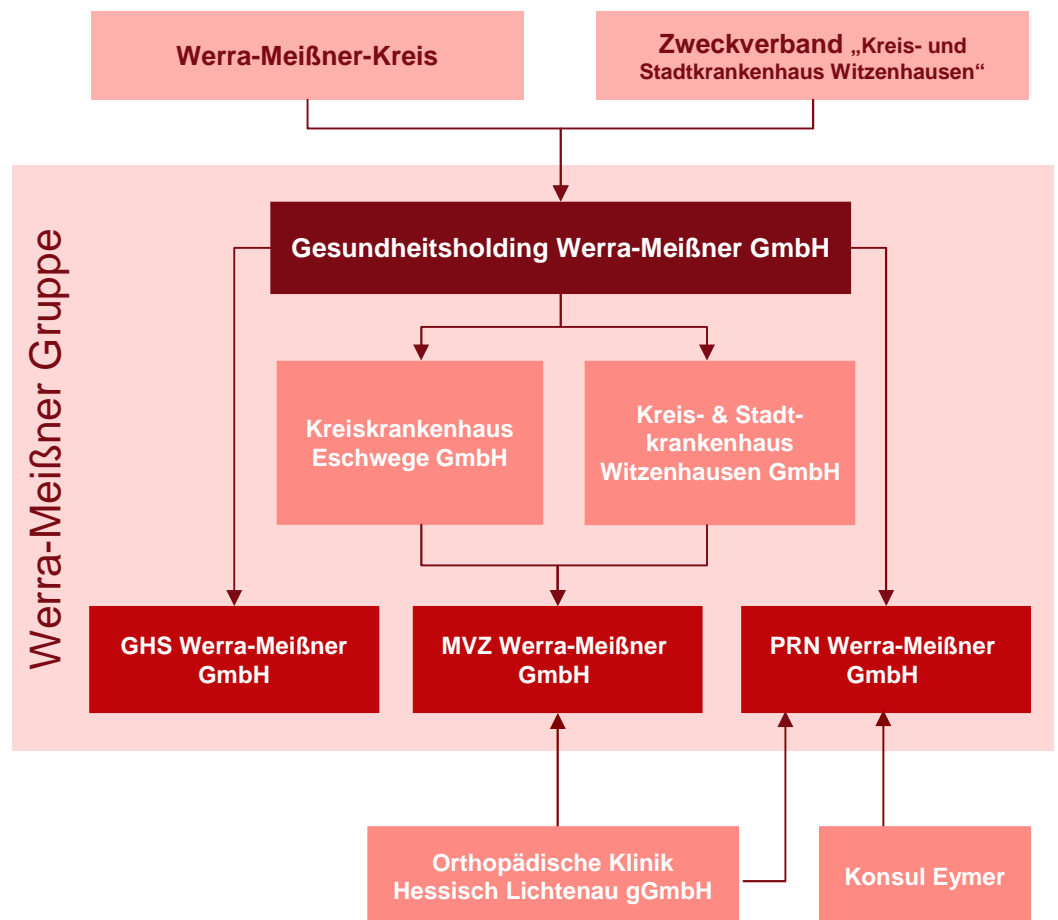
Für Ihre Gesundheit stark im Verbund



Die Gesellschaftsstruktur

Die **Gesundheitsholding Werra-Meißner GmbH** wurde im Jahr 2004 von dem Werra-Meißner-Kreis und dem Zweckverband Kreis- und Stadtkrankenhaus Witzenhausen gegründet. Eine der wesentlichen Aufgaben der Gesundheitsholding ist das Führen und Steuern der Krankenhäuser, sowie die Entwicklung weiterer moderner Versorgungsstrukturen mit dem Ziel, träger- und strukturübergreifender Lösungen für den Werra-Meißner-Kreis

Eine zusammenfassende Darstellung der rechtlichen Struktur kann dem nachfolgenden Schaubild entnommen werden:



Die beiden Kreiskrankenhäuser an den Standorten Witzenhausen und Eschwege werden als kommunale Krankenhäuser mit eigener Rechtspersönlichkeit geführt und mehrheitlich (zu jeweils 94%) von der Gesundheitsholding Werra-Meißner GmbH gehalten. Diese gehört zu ca. 67% dem Werra-Meißner-Kreis und zu ca. 33% einem



Zweckverband bestehend aus dem Werra-Meißner-Kreis (60%) sowie der Stadt Witzenhausen (40%). Die ausstehenden 6% an den beiden Krankenhäuser werden vom Werra-Meißner-Kreis bzw. dem Zweckverband „Kreis- und Stadtkrankenhaus Witzenhausen“ gehalten.

Neben den beiden Krankenhäusern gehören drei weitere Einrichtungen zum Unternehmensverbund der Gesundheitsholding Werra-Meißner. Im Detail handelt es sich hierbei um die Gesellschaft für medizinische Versorgungszentren Werra-Meißner mbH („MVZ“), an welchem die diakonische Einrichtung Orthopädische Klinik Hessisch Lichtenau gGmbH zu einem Drittel beteiligt ist.

Das MVZ ist derzeit lediglich eine juristische, aber nicht operativ tätige Gesellschaft, die keine kassenärztlichen Sitze führt.

Die vollständig von der Gesundheitsholding Werra-Meißner GmbH gehaltene GHS Werra-Meißner Gesundheitservice GmbH („GHS“) erbringt unterschiedliche Serviceleistungen im Umfeld der Gesundheitswirtschaft (z.B. Reinigung, Catering).


Als drittes Element der Werra-Meißner Gruppe ist die PRN Werra-Meißner Gesellschaft für medizinische Prävention, Rehabilitation und Nachsorge mbH („PRN“) zu nennen. Daran beteiligt sind zu 24% Konsul Eymer und zu 25% die Orthopädische Klinik Hessisch Lichtenau gGmbH.

Die Krankenhäuser

Im Werra-Meißner-Kreis gibt es zwei Krankenhäuser der Grund- und Regelversorgung, die **Kreiskrankenhaus Eschwege GmbH** und die **Kreis- und Stadtkrankenhaus Witzenhausen GmbH**, die beide Teil der Gesundheitsholding Werra-Meißner GmbH sind. In beiden Krankenhäusern werden Hauptabteilungen für Innere Medizin und Chirurgie vorgehalten, die in Witzenhausen als ungeteilte Abteilungen unter der Leitung je eines Chefarztes stehen, während in Eschwege die Innere Medizin in die Abteilungen Kardiologie, Gastroenterologie, Pulmonologie und Geriatrie und die Chirurgie in die Abteilung Allgemein- und Viszeralchirurgie und die Abteilung Unfallchirurgie geteilt sind. Die Abteilung Gynäkologie und Geburtshilfe wird in Eschwege als Hauptabteilung und in Witzenhausen als Belegabteilung geführt. Als weitere Belegabteilungen werden die Urologie, die Neurologie und die Hals-Nasen-Ohrenheilkunde in Eschwege betrieben. Die Abteilungen für Anästhesie und Intensivmedizin werden

an beiden Standorten als Hauptabteilung geführt. Niedergelassene Radiologen stellen an beiden Standorten die radiologische Versorgung sicher. Beide Krankenhäuser sind Standorte von Notarztwagen.

Die in den beiden Einrichtungen Eschwege und Witzenhausen ansässigen Haupt- bzw. Belegabteilungen können der nachfolgenden Übersicht entnommen werden.

Fachabteilungen			
KKH Eschwege 	KKH Witzenhausen 		
Abteilung	Betten	Abteilung	Betten
Hauptabteilungen		Hauptabteilungen	
Innere Medizin (Kardio.)	59	Innere Medizin	97
Innere Medizin (Gastro.)	36	Allg.- und Unfallchirurgie	46
Innere Medizin (Pneumol. und Schlafmedizin)	15	<i>Anästhesie und Intensivmedizin*</i>	6
Klinische Geriatrie	40	Belegabteilungen	
Allg. Chirurgie	31	Frauenheilkunde/ Geburtshilfe	20
Unfallchirurgie	39	Summe	
Frauenheilkunde/ Geburtshilfe	22	163	
Psychiatrie und Psychotherapie	43		
<i>Intensivmedizin*</i>	8		
<i>Intermediate Care (IMC)*</i>	9		
Belegabteilungen			
Urologie	10		
HNO	10		
Neurologie	15		
Summe			
320			
Psychiatrische Tagesklinik	30 Plätze		

* Die genannten Betten wurden bereits in der Bettenzahl der jeweiligen Abteilung berücksichtigt.



Gesundheitsholding Werra-Meißner GmbH

Luisenstraße 23, 23b+c, 37269 Eschwege

Geschäftsführer

Prof. Dr. med. Ulrich Vetter

Christopf R. Maier

Aufsichtsratsvorsitzender

Landrat Stefan Reuß

Telefon

05651.2279 0

Telefax

05651.2279 1016

E-mail

mail@gh-wm.de

Bank

Sparkasse Werra-Meißner

BLZ 522 500 30

Konto-Nr. 26 468

Steuer-Nr. 026 234 35060

UST-ID-Nr.: DE814115530

Amtsgericht Eschwege HRB 2510

Kreiskrankenhaus Eschwege GmbH

Elsa-Brändström-Str. 1, 37269 Eschwege

Telefon

05651.82 0

Telefax

05651.82 1016

Kreis- und Stadtkrankenhaus Witzenhausen GmbH

Steinstraße 18 – 26, 37213 Witzenhausen

Telefon

05542.504 0

Telefax

05542.504 119